

# 低線量肺がんCT検診 始めました!

予約  
不要

現在、日本人の肺がん死亡率は男女合わせて第一位となっています。  
ですが、早期発見・早期治療をすることにより完治できる病気でもあります。  
その為、年一回の検診をオススメしております。

## 低線量肺がんCT検診とは

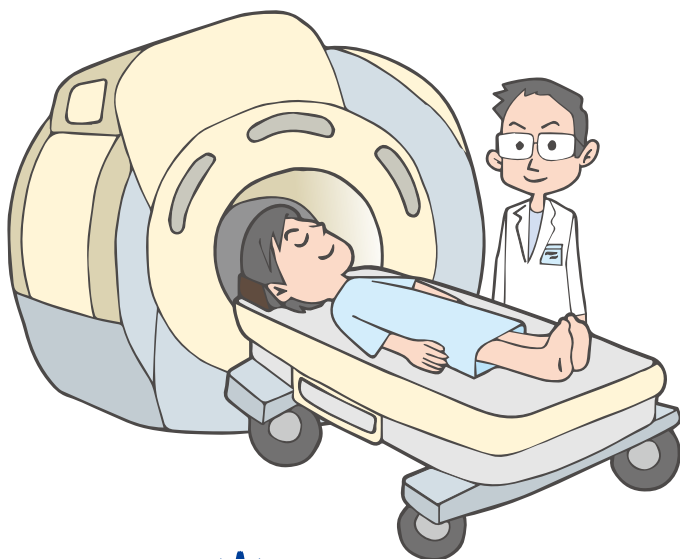
放射線の被ばく量が通常のCTの1/5程度と、身体への負担の小さい検査です。  
また胸部X線と比較すると、非常に小さな病変を見つけることができる為  
早い時期でのがんを発見できます。

## 特にオススメする方

- 喫煙者 ●血痰や長引く咳などの症状が気になる方
- 近親者に肺がん歴のある方 ●肺がんが心配な方

## 費用について

**14,000円(税別)** ※検診のため健康保険が適用されませんのでご注意ください。



## 注意事項

- ペースメーカーなどが入っている方はお知らせ下さい。
- 食事制限などは特にありません。
- 詳しくは当院医師までお尋ねください。



すとうmriクリニック

TEL.0173-35-6060

すとうmriクリニック

